

## Einsatzbereich

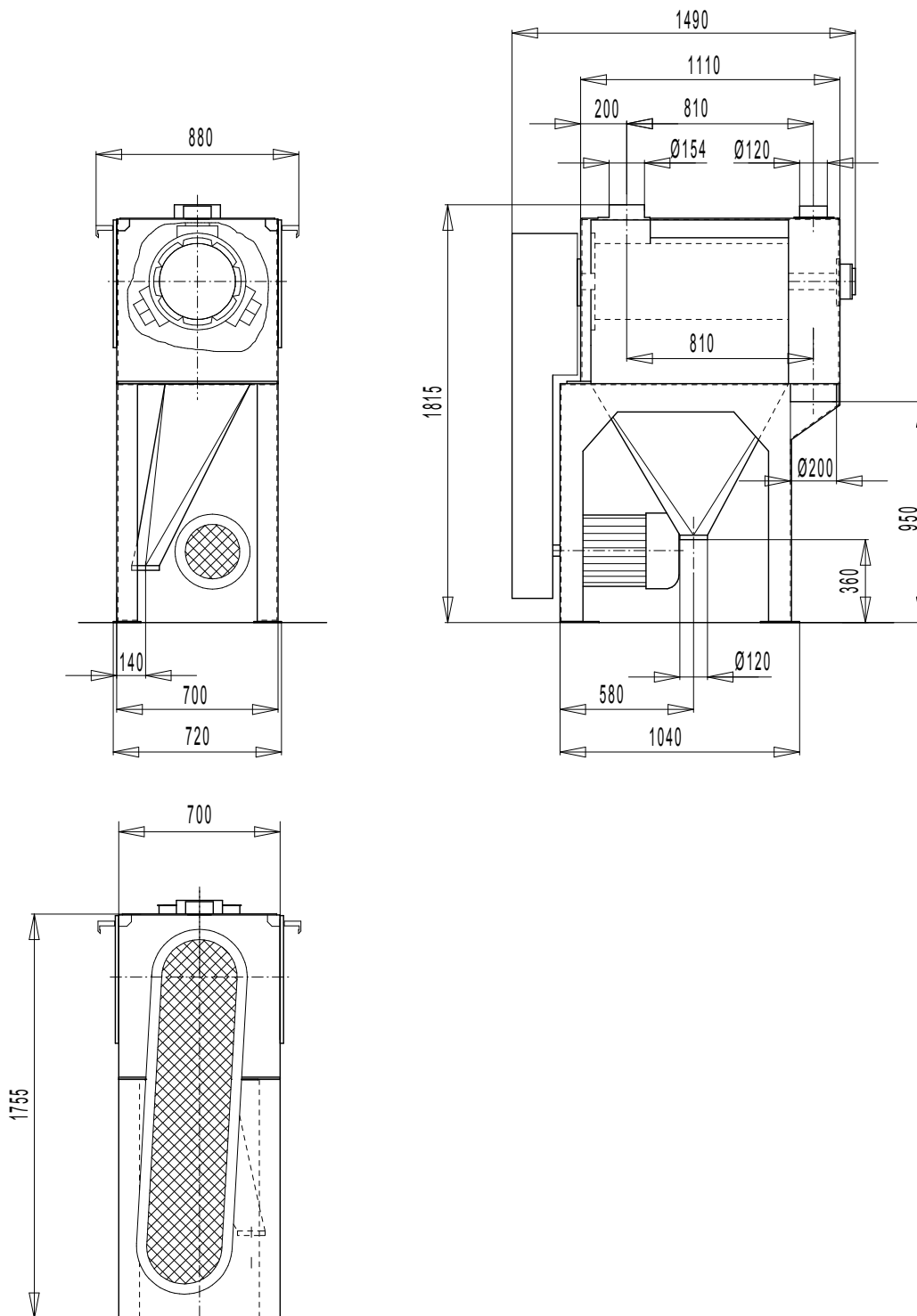
- Die Scheuermaschine dient zur Vorreinigung und Reinigung von Roggen, Weizen und Haferkernen
- Durch eine intensive Scheuarbeit werden die oberen Schalenschichten gereinigt und teilweise von der Oberfläche des Korns entfernt

## Arbeitsprinzip

- Das Arbeitsprinzip beruht auf einer intensiven Scheuarbeit, diese wird durch die verschiedenen Arbeitssegmente erzeugt
- Das Produkt wird über den Einlauf dem Arbeitsraum zugeführt, durch die Rotorsegmente erfasst und am Mantel umgeschichtet
- Zwischen Rohrsegment und Mantel entsteht eine Reibung von Korn auf Korn
- Die abgeschauerten und leichten Teile werden durch angeschlossene Aspiration abgesaugt

## Hauptmerkmale

- Kompakte, platzsparende Bauweise
- Wartungsfreundlich aufgrund guter Zugänglichkeit zu Verschleißteilen
- Geringe Bruchbildung bedingt durch schonende Behandlung
- Hohe Standzeit der Rotor- und Mantelelemente durch Spezialhärtung
- ATEX-konforme Ausführung möglich



Typ	Durchsatz (t/h)	Abmessung			Luftbedarf (m <sup>3</sup> /min)	Antriebsleistung (kW)	Gewicht (kg)
		Länge (mm)	Breite (mm)	Höhe (mm)			
<b>SMH 20</b>	15 - 20	1490	880	1815	12	18,5	945

Technische Änderungen behalten wir uns vor.  
MMW 2011/05