

Область применения

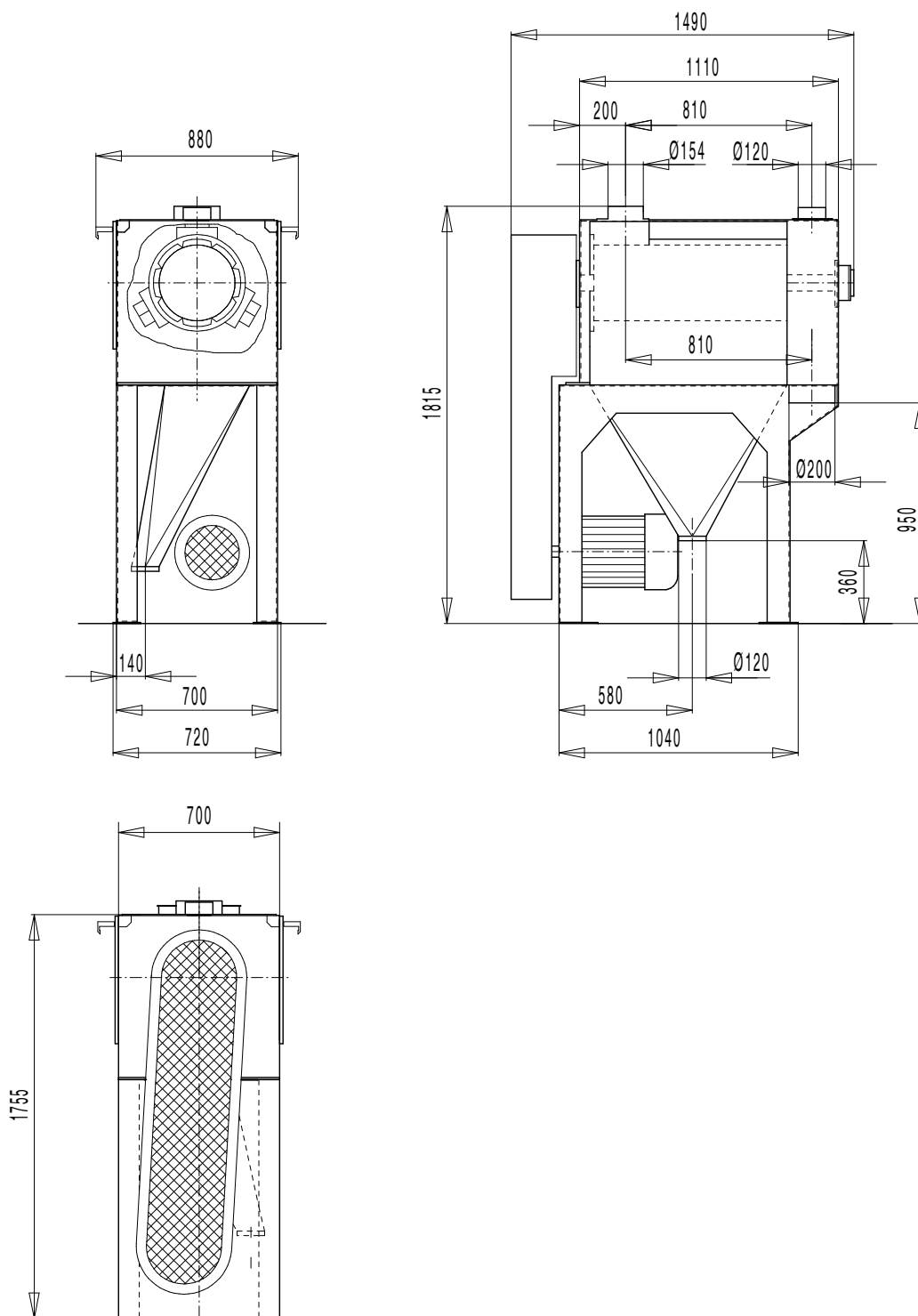
- обоечная машина служит для обработки поверхности зерна ржи, пшеницы и шелушенных зерен овса
- благодаря интенсивному шелушению очищаются верхние слои зерна оболочки и частично отделяются с поверхности зерна

Принцип работы

- принцип работы заключается в интенсивном шелушении, которое достигается благодаря различным рабочим сегментам
- поступающий продукт подхватывается роторным сегментом и сегментом кожуха, а также бережно движется внутри
- благодаря пространству между сегментами ротора и кожуха зерна подхватываются и осуществляется трение зерен между собой

Преимущества

- компактная конструкция с экономией площади для установки
- удобна для обслуживания, благодаря хорошей доступности к изнашивающимся деталям
- минимальное образование битого зерна в результате бережной обработки
- длительное время эксплуатации ситового кожуха в результате специальной закалки
- возможность выполнения согласно ATEX по заказу



Тип	Пропускная способность	Размеры			Расход воздуха	Мощность привода	Вес
		Длина	Ширина	Высота			
	(т/ч)	(мм)	(мм)	(мм)	(м3/мин)	(кВт)	(кг)
SMH 20	15 - 20	1490	880	1815	12	18,5	945

Технические изменения оставляем за собой.
MMW 2013/08