



Область применения

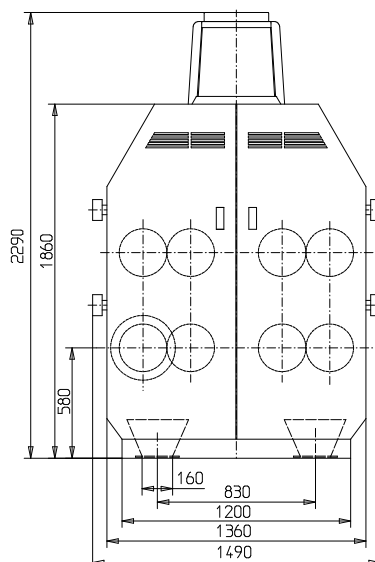
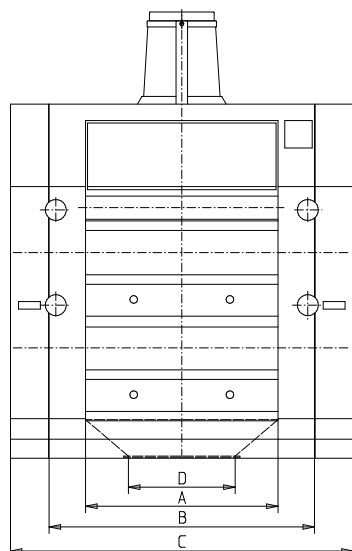
- предназначен для размола и измельчения зерна и других продуктов пищевой промышленности
- используется и в химической промышленности, а также в других отраслях промышленности, в которых необходимо измельчать продукты бережно и последовательно

Принцип работы

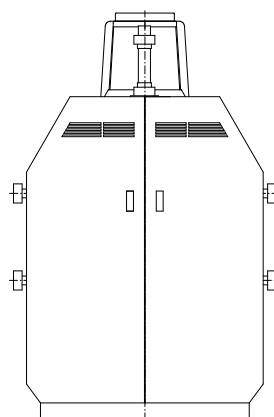
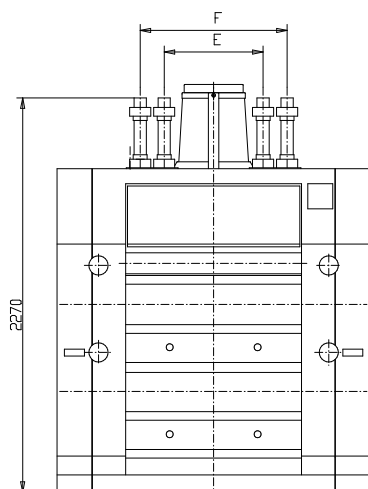
- в зависимости от области применения станка размол, измельчение или плющение подаваемого продукта производится в результате сочетания деформации сжатия и / или сдвига в рабочем зазоре между мелющими вальцами
- расположение двух пар валков друг над другом без промежуточного просеивания (двухступенчатый размол)
- пропускная способность и эффект размола в существенном определяются длиной мелющих вальцов, обработки рабочей поверхности вальцов, отношения окружных скоростей, а также величины рабочего зазора
- сенсорная техника для контроля подачи продукта, сигнализации переполнения и контроля числа оборотов

Преимущества

- двухступенчатый размол продукта без промежуточного отсеивания продукта
- компактная конструкция, простое обслуживание и экономия площади при установке
- незначительный уход из-за солидной продуманной конструкции
- простой монтаж
- простое изображение схемы из-за сокращения поверхности просеивания
- гравитационная выгрузка или пневматический отсос продукта
- альтернативно предлагается подпольный привод
- возможность выполнения согласно ATEX по заказу



Размеры при гравитационной выгрузке продукта (изображено в исполнении WS 8 G*)



Размеры при пневматическом отсосе продукта (изображено в исполнении WS 8 PA*)

*G = Гравитационная выгрузка продукта
PA = Пневматический отсос продукта

Тип	Вальцы		Габариты						Вес (кг)
	Ø (мм)	Длина (мм)	A (мм)	B (мм)	C (мм)	D (мм)	E (мм)	F (мм)	
WS 8 - 800	250	800	810	1193	1593	560	606	-	5150
WS 8 - 1000	250	1000	1010	1393	1793	710	568	844	5500
WS 8 - 1250	250	1250	1260	1643	2043	960	568	844	5850

Технические изменения оставляем за собой.
MMW 2011/05